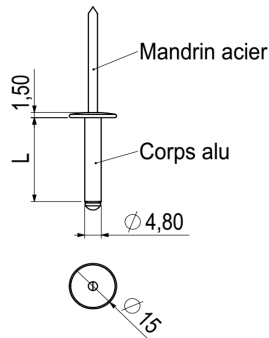


FICHE TECHNIQUE

RIVET ALU / ACIER Ø4,8 TÊTE LARGE 15 MM

 Travaux divers
 d'assemblage
 (couturage...)

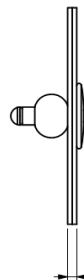
- (1) **Dénomination du produit** : Rivet alu / acier 4,8xL tête large non étanche
 (2) **Nom et adresse de la société** : FAYNOT INDUSTRIE SA - 08000 THILAY - FRANCE
 (3) **Nom et adresse de l'usine productrice** : FAYNOT 1 - 08800 THILAY - FRANCE

(4) Schémas (mm) :

(5) Caractéristiques des matériaux :

- Aluminium 1200 selon NF EN 1301-1 (corps).
- Acier électrozingué (Zn) selon NF EN ISO 4042 (mandrin).
- Laquage possible par poudrage polyester polymérisé de couleur de la tête.

(6) Conditions de mise en oeuvre :

- Réaliser le préperçage diamètre 5,2 à 5,5 mm des éléments à assembler.
- Les éléments à assembler doivent être correctement plaqués.
- Outillage de pose : Riveteuse manuelle (réf 2-020 ou 1-020) ou électrique (réf 6-020)


Exemple d'assemblage
Capacité d'assemblage
(7) Longueur des rivets et capacité d'assemblage :

Dimensions	4,8x12	4,8x16	4,8x20	4,8x25				
Référence	154812-020	154816-020	154820-020	154825-020				
Poids kg ‰	2,9	3,3	3,5	3,9				
Capacité assemblage	5 - 7 mm	9 - 11 mm	13 - 15 mm	15 - 20 mm				

Capacité d'assemblage déterminée en considérant des éléments correctement plaqués. En cas de doute sur l'assemblage, il convient de réaliser un essai in situ.

(8) Caractéristiques mécaniques :

- Résistance au cisaillement : Rc = 263 daN (2 éléments acier 1mm ; préperçage 5,2 mm ; PV12-0201-02)
 Résistance à la traction : Rt = 281 daN (préperçage 5,2 mm ; PV 14-1702-03)

NOTE : Les performances mécaniques précisées ci-dessus sont déterminées dans les conditions données. D'autres essais mécaniques peuvent être réalisés, sur demande, suivant l'application.

Mise à jour le 02 Octobre 2020